

# VEROPAL BOLTFIX 10K HT

Jednosložkové průmyslové lepidlo

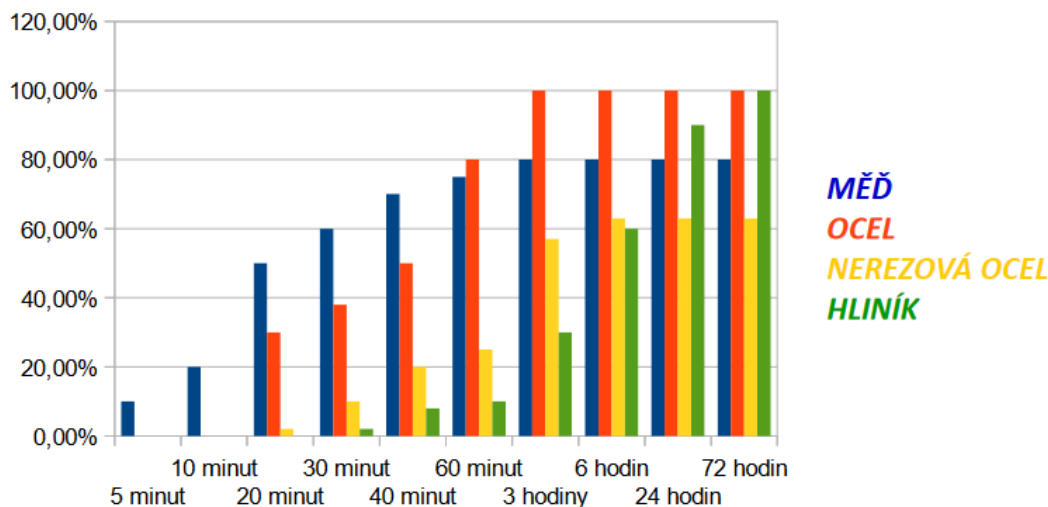
## CHARAKTERISTIKA A POUŽITÍ

VEROPAL BOLTFIX 10K HT je jednosložkové průmyslové lepidlo pro zajištění šroubových spojů střední pevnosti. Vytvrzení produktu (polymerizace) probíhá bez přístupu kyslíku (anaerobně) a za katalytického působení kovu (stykem s kovem). Těsní a zajišťuje široké spektrum šroubových spojů. Vyznačuje se vynikající chemickou odolností, odolností vůči vibracím a vysokým teplotám.

## VLASTNOSTI PRODUKTU

Barva	červená
Chemická báze	methylakrylát ester
Viskozita	8.000-15.000 mPas
Hustota	1,10 g/cm <sup>3</sup>
Teplotní odolnost	-55 až 150 °C
Moment odtrhu (DIN EN ISO 10964)	20-35 Nm
Pevnost ve stříhu (DIN 54452)	15-20 N/mm <sup>2</sup>
Manipulační pevnost	20-40 minut
Funkční pevnost	3-6 hodin
Výsledná pevnost	12 hodin
Schopnost vyplňovat spáru max.	0,30 mm
Maximální závit	M 36
Pevnostní třída (DIN 30661)	3
Bod vznícení	>100 °C
Aktivátor	

## Rychlost vytvrzení na různých materiálech



**ZPRACOVÁNÍ**

Výrobek není vhodný pro kovové a plastové příruby, které se používají v oblastech ve styku s plynným kyslíkem, taktéž pro utěsnění proti médiím se silnými oxidačními kyselinami. Používejte pouze na standardních kovových šroubových spojích. Lepený povrch musí být zbaven mastnoty a nečistot - použijte odmašťovač LV PC 213. Naneste lepidlo na závit šroubu formou prstýnku. Šroubový spoj sešroubujte a dostatečně utáhněte. Nedostatečným utažením může dojít k úniku výrobku. Se zajištěnými díly nemanipulujte a nechte vytvrdit. U pasivních povrchů, mědi, mosazi anebo při nízkých teplotách dosáhneme vytvrzení pouze pomocí ANAEROAKTIV aktivátoru anaerobních lepidel. Použitím aktivátoru lze očekávat pokles pevnosti. Před použitím výrobku si důkladně prostudujte bezpečnostní list výrobku. Před sériovým použitím proveďte dostatečné množství interních testů a pokusů k ověření vhodnosti výrobku pro zamýšlenou aplikaci.

**BALENÍ**

Rozměry balení: 110 x 65 mm

Počet ks v krabici: 12

**SKLADOVÁNÍ**

Při teplotě 5-18 °C 12 měsíců v originálním neotevřeném obalu. Při nedodržení uvedených skladovacích podmínek, se výrazně zkracuje uvedená doba skladovatelnosti a může vést až k trvalému znehodnocení výrobku. Taktéž dochází k postupnému snížení funkčních vlastností výrobku.

**BEZPEČNOSTNÍ ÚDAJE**

Nebezpečná směs. Detaily naleznete v bezpečnostním listu.

**POZNÁMKA**

Údaje použité v tomto technickém listu, obzvláště návrhy na zpracování a použití výrobků vycházejí z našich zkušeností a nejnovějších poznatků.

Protože materiály mohou být velmi rozdílné a my nemáme žádný vliv na pracovní podmínky, doporučujeme provedení dostatečných vlastních pokusů, aby byla potvrzena vhodnost výrobků. Záruka nemůže být odůvodněna ani těmito pokyny ani ústní nebo písemnou radou. Dbejte bez výjimky všech pokynů uvedených v bezpečnostním listu výrobku.